

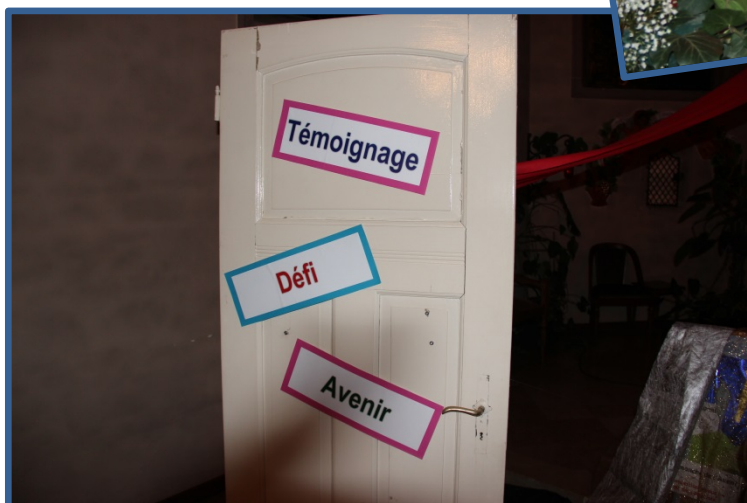
# Ouvrons nos portes à l'imprévu

## Matériel à préparer

### Introduction

➡ 4 photophores posés sur l'autel :  
VIE - LUMIÈRE – SALUT – AMOUR.

➡ 4 portes et les supports leur permettant de rester verticales dans le chœur de l'église. Ces portes sont dispersées dans le chœur tout en restant, autant que possible, visible de l'assemblée.



### Première étape

➡ Autant d'enveloppe que d'enfants dans l'assemblée.

Dans chaque enveloppe :

a/ Le message de l'ange imprimé sur une feuille A5 plié en deux **[Annexe 1 – p 1 et 2]**.

b/ L'ange à suspendre sur l'arbre de lumière **[Annexe 1 – p 3]**.

➡ 12 mots sur des pancartes :  
CONFIANCE, COURAGE, ESPERANCE  
DÉFI, TÉMOIGNAGE, AVENIR  
MISÉRICORDE, FOI, BIENVEILLANCE  
PARTAGE, RESPECT, SOLIDARITÉ.

➡ De la pâte à fixe pour placarder les pancartes sur les portes.



➡ Un arbre de vie au centre de la nef.

Un assemblage en bois sur le modèle d'un parasol fera l'affaire. Le fil sur lequel sont suspendus tous les anges peut être remplacé par des guirlandes clignotantes de Noël



Matériel nécessaires pour réaliser un arbre similaire :

- 2 tubes pvc en mode télescopique ;
- 2 serre-joints (afin de fixer l'arbre à un banc de l'église) ;
- 3 baguettes en bois de 2 m et 1,5 cm de diamètre (environ) ;
- 2 ou 3 guirlandes de Noël fonctionnant sur piles (c'est plus simple et plus léger) ;
- autant de crochets que d'anges (des trombones de bureau conviendront parfaitement) ;
- un rouleau de chatterton noir.





## Deuxième étape

- ➡ 1 mat central et deux haubans permettant de hisser 4 bandes de tissu.
- ➡ 4 bandes de tissu de la même couleur (une bande : 5 m de long environ et 30 cm de large environ) – Une fixation est prévu afin de hisser les bandes en haut du mât.



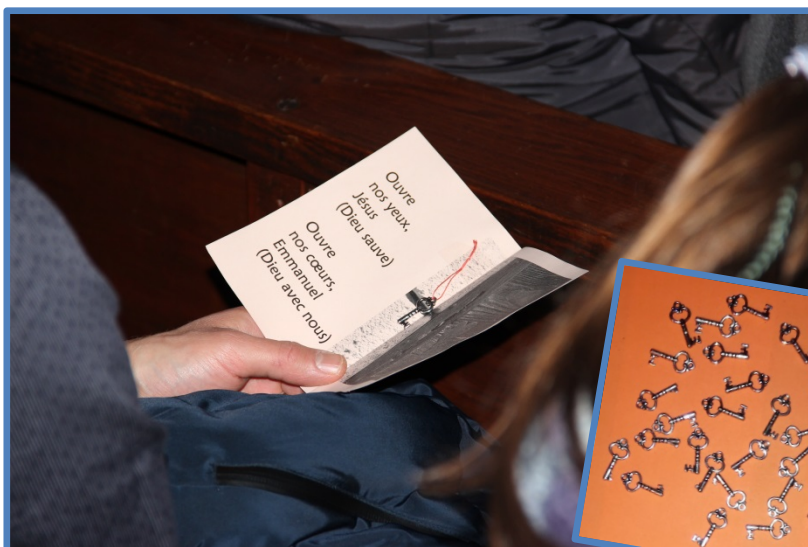
- ➡ Un chemin de lumière qui se transforme en étoile lumineuse.  
Réalisation : quinze (ou plus) bougies à LED (décoration de table) sont fixées sur 5 planchettes (environ 50 cm de long pour 6 cm de large). Les 5 planchettes sont assemblées en étoile et tenues entre elles par des boulons et des écrous à ailettes. L'étoile est hissée à l'aide d'une ficelle noire sur un des côtés du chœur.



### Troisième étape

➡ Une énorme clé découpée dans du carton (80 cm de long et de 40 de large) et recouverte de papier doré (emballage cadeau).

➡ Du fil de nylon afin de suspendre la clé entre les deux portes les plus en avant dans le chœur.



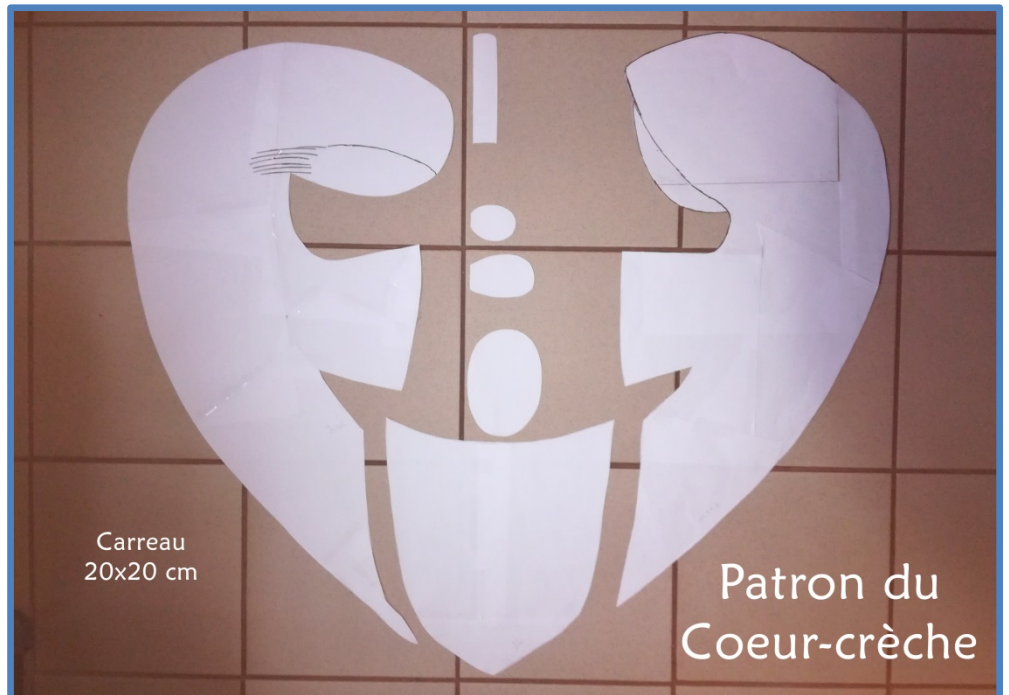
➡ Un dépliant (format : A5 plié en deux) avec une porte (dessin). Une fois ouvert, ce dépliant laisse voir une serrure (photo) et une petite clé (voir : perle fantaisie Colorem) fixée par un brin de coton perlé et un centimètre de ruban adhésif. [Annexe 2]





### Quatrième étape

➡ Une crèche-cœur (crèche en forme de cœur - 1mx1m environ) uniquement trois personnages : Jésus, Marie et Joseph. Une fixation permet de la hisser ou simplement de l'accrocher sur le mât entre les 4 haubans.



➡ L'évangile en bande dessinée (autant que de personnes dans l'assemblée) [Annexe 3].

➡ 12 tubes de rouge à lèvres rouge ou crayons de maquillage (afin de dessiner les cœurs sur les fronts de tous les enfants).

### Accueil

➡ Feuilles de chants (autant que de personnes dans l'assemblée)

# Participants

## **3 régisseurs**

- > le premier dans le chœur,
- > le deuxième dans la croisée du transept,
- > le troisième au fond de l'église.

Dont le rôle consiste à bien maîtriser le déroulement de la veillée afin :

- d'organiser une répétition (c'est largement suffisant) si tout est cadré par avance 4 adultes ou grands jeunes (bons lecteurs)
- de s'assurer du bon déroulement des étapes de la veillée
- d'intervenir, si besoin est, afin de rattraper une situation délicate, risquée aventureuse, voire périlleuse (un micro mal réglé, un texte absent sur le pupitre, un élément du décor mal accroché, etc).

Ces animateurs ne se cachent pas derrière un pilier, ils naviguent en toute discrétion au milieu des participants afin de rendre la veillée la plus paisible et la plus limpide possible.

Ils savent donner des consignes claires et précises sans rompre l'atmosphère de recueillement, de réflexion de méditation mais aussi d'action qu'engendre cette démarche liturgique

## **1 animateur**

Dont la mission est d'assurer les liaisons, les commentaires et les chants (cette fonction peut être tenue par deux ou trois personnes différentes en fonction des compétences et des disponibilités).

## **4 adultes ou grands jeunes (bons lecteurs)**

- Elizabeth
- Nicodème
- La Samaritaine
- Zachée

## **4 enfants (bons lecteurs)**

- Eli 1
- Nico 1
- Sam 1
- Zac 1

## **4 grands jeunes**

- Eli 2
- Nico 2
- Sam 2
- Zac 2

## **Un groupe de distributeurs**

(en fonction de l'assistance)

## **Page 7**

Vue du chœur à la fin de la veillée.



